

Приложение Device Manage

Краткое руководство пользователя

1. Установка программы

- 1) Откройте файл AMATEK_DeviceManage_V2.5.1.0.AM.exe. После запуска программы установки, вы увидите окно выбора языка интерфейса.



- 2) Нажмите «Next», вы увидите диалоговое окно с рекомендацией закрыть все активные приложения перед началом установки программы Device Manage.



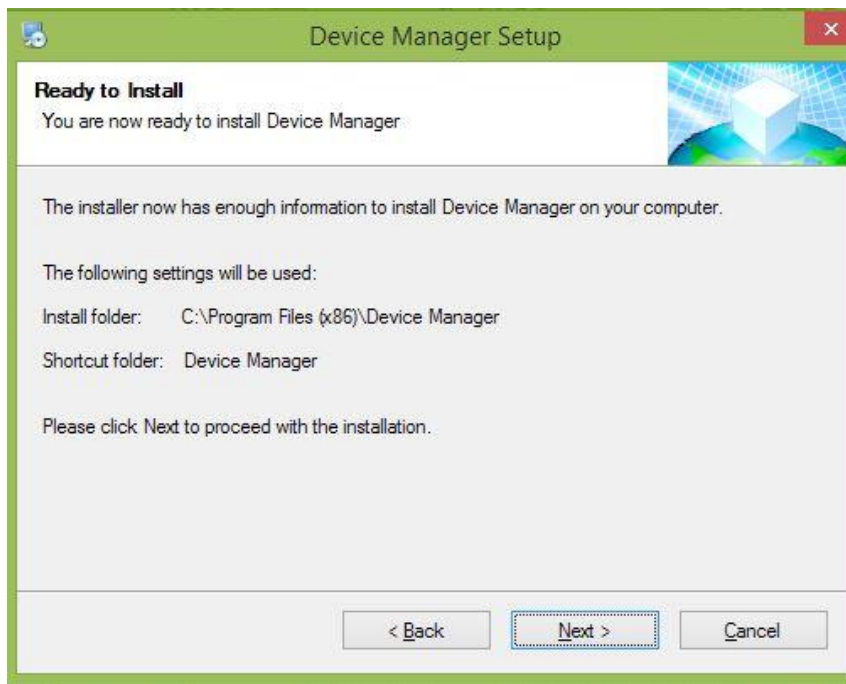
- 3) Нажмите «Next», вы увидите диалоговое окно выбора папки для установки. Нажмите кнопку «Change», чтобы изменить папку для установки программы. По умолчанию программа будет установлена в папку: «C:\Program Files\Device Manager».



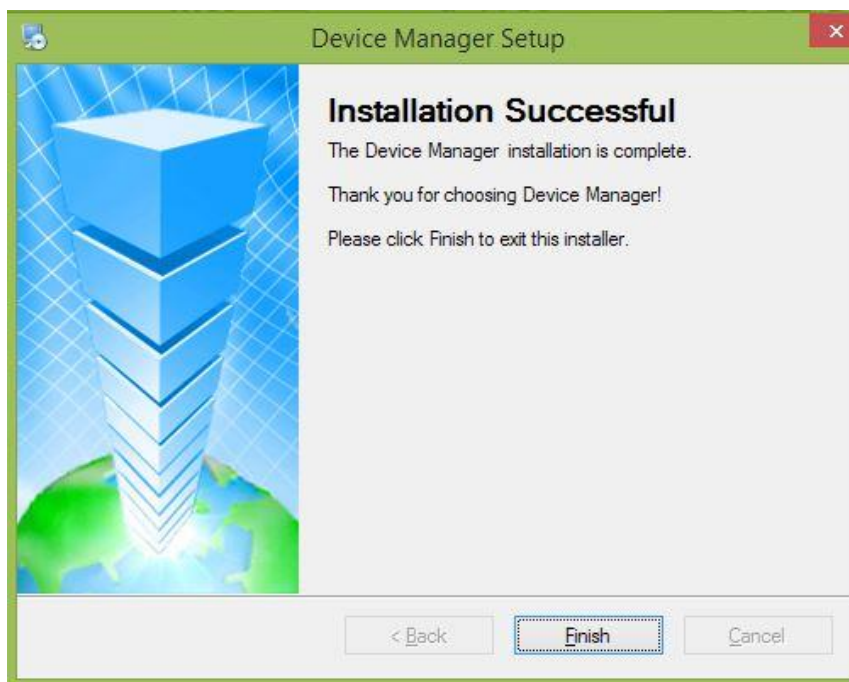
- 4) Нажмите «Next» для перехода в диалоговое окно выбора названия ярлыка программы.



- 5) Нажмите «Next» для перехода в окно начала установки программы. Проверьте правильность выбранных настроек для установки.

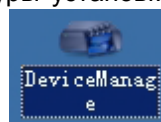


- 6) Нажмите «Next», вы увидите окно успешного окончания установки программы.



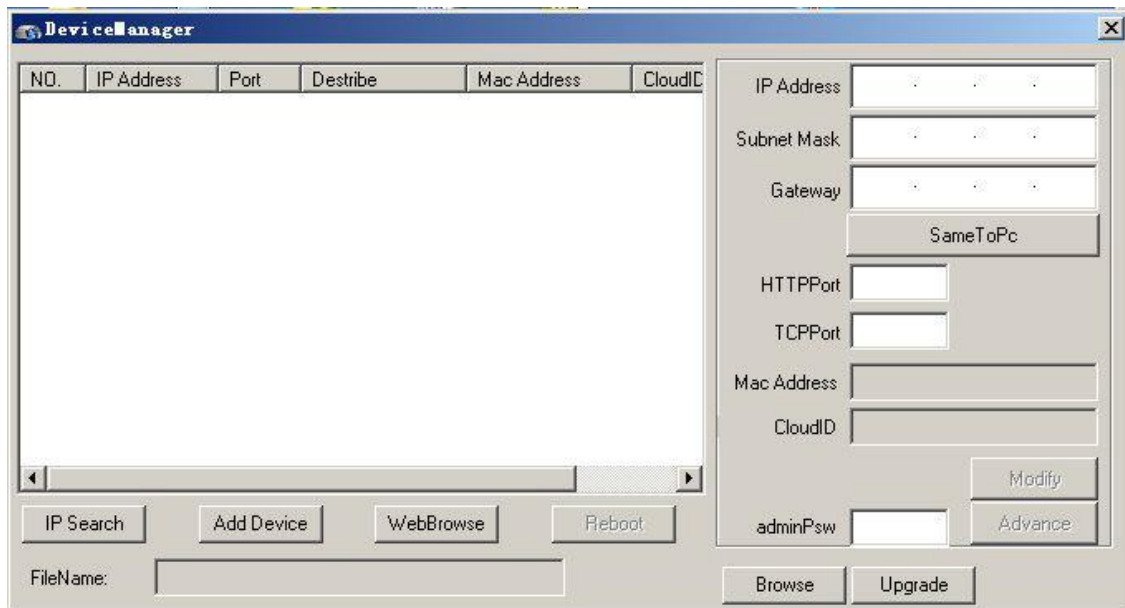
- 7) Нажмите кнопку «Finish» для окончания процедуры установки программы. На рабочем столе вашего

компьютера появится иконка запуска программы



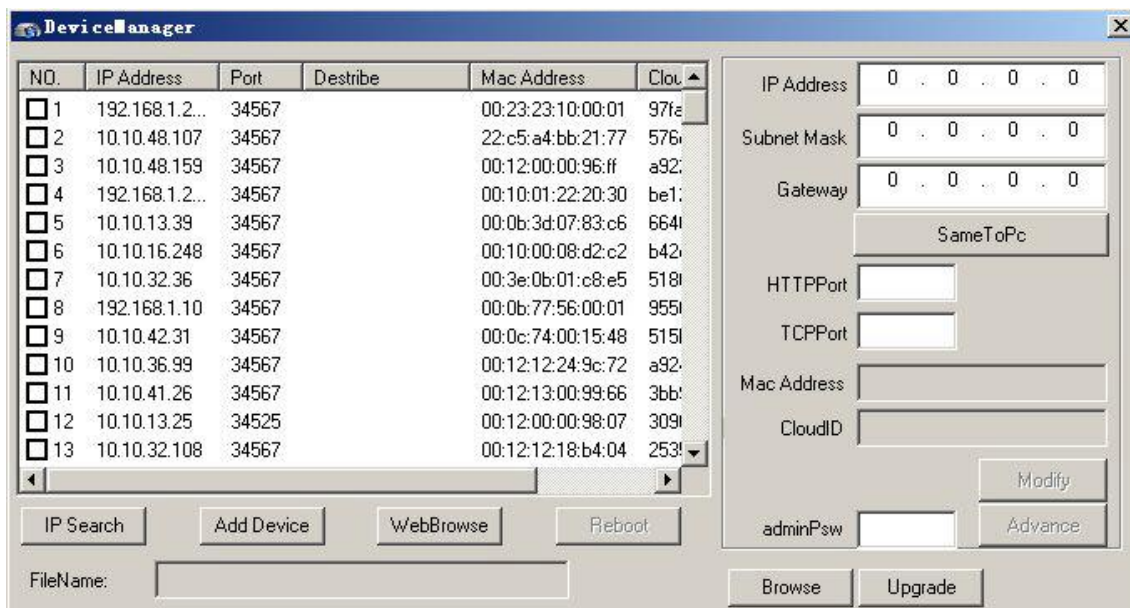
2. Интерфейс программы Device Manage

Ниже показано главное окно программы:



1) Поиск устройств

Нажмите кнопку «IP Search» для поиска доступных устройств в локальной сети.



2) Изменение сетевых параметров устройств

Выберите нужное устройство из списка. Далее в панели сетевых параметров, расположенной справа, введите новые значения параметров: IP address, Subnet mask, Gateway, HTTP port, TCP port. Нажмите «Modify» для вступления изменений в силу. При необходимости, нажмите «SameToPc» (совместимость с локальной сетью), что установить значения Subnet mask и Gateway, заданные по умолчанию для данной локальной сети.

Ниже приведен пример изменения сетевых параметров устройства:

IP Address	10 . 10 . 47 . 45
Subnet Mask	255 . 255 . 240 . 0
Gateway	10 . 10 . 32 . 1
	SameToPc
HTTPPort	80
TCPPort	34567
Mac Address	00:0b:3d:87:ab:01
CloudID	8bb76c2d0c4b9394
	Modify
adminPsw	
	Advance

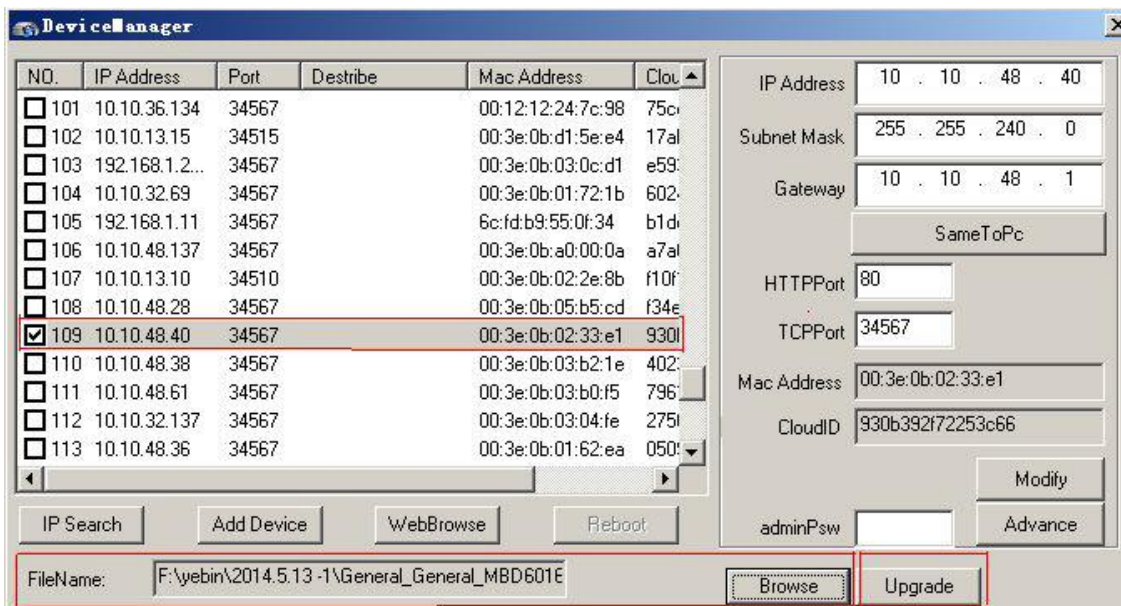
3) Конфигурирование дополнительных сетевых параметров

Нажмите «Advance» для конфигурирования параметров DNS, включения mobile phone monitoring, DDNS, WIFI, и т.п. Нажмите кнопку «Save» для сохранения внесенных изменений.

Advance	
DNS1	202 . 101 . 172 . 37
DNS2	202 . 101 . 173 . 157 SameToPc
PhoneInfo	
Enable	<input checked="" type="checkbox"/>
Port	34599
DDNS	
DDNSType	CN99 Regsiter
Enable	<input type="checkbox"/>
DomainName	your.3322.org
DDNSName	
Passwd	
Wifi	Setting
Save Cancel	

4) Обновление ПО устройств

Выберите устройства для обновления программного обеспечения, нажмите кнопку «Browse», укажите файл с обновленной прошивкой, далее нажмите кнопку «Upgrade».



5) Дополнительные функции интерфейса программы

Добавление устройства: Нажмите «Add Device». Далее введите IP адрес, Порт, Имя пользователя и Пароль устройства для добавления данного устройства в список в ручном режиме.

Web доступ: Выберите соответствующее устройство, нажмите кнопку «WebBrowse» для прямого доступа к устройству через браузер Internet Explorer.

Перезагрузка устройства: Выберите устройство, нуждающееся в перезагрузке, нажмите кнопку «Reboot» для запуска перезагрузки выбранного устройства.